

串口继电器使用说明

V1.4

信科电子



本文档适用于信科电子出品的串口控制
继电器板/继电器模块产品的使用

1、关于串口线标准

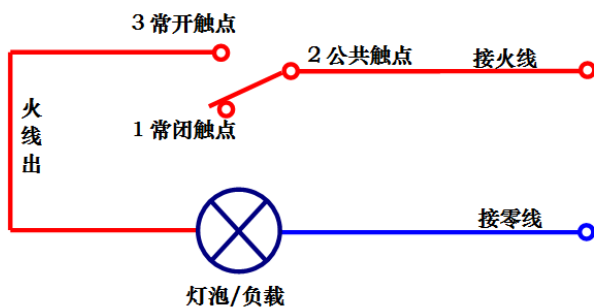
连接电脑的串口延长线类型：一公一母直连线。或者直接使用 **usb 转串口**。

2、关于继电器的接线方法解析

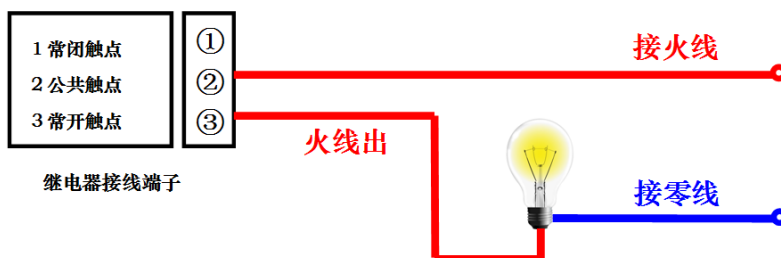
如果把继电器简单的当作开关使用时，可以按下图所示方法接线即可（下图以灯泡为示例）！

继电器动作时电路公共触点和常开触点导通，灯泡就亮了。切记绝对禁止继电器的三个端子上同时接火线和零线!!! 为保证人身安全绝对禁止带电操作!!!

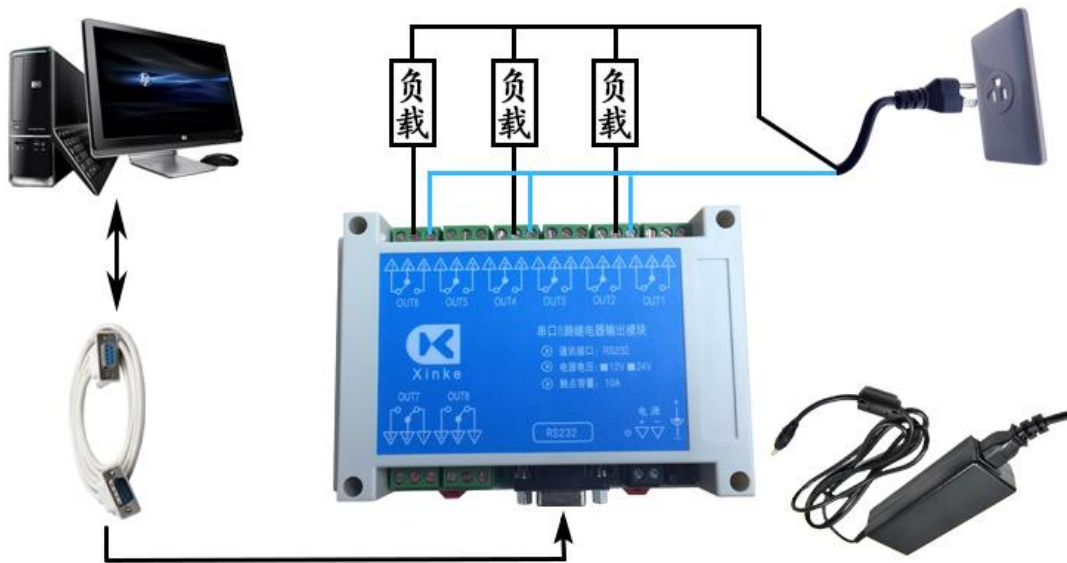
(1) 继电器电路原理图示



(2) 继电器输出端子接线图示



(3) 以串口 8 路为例，连接控制设备图示



3、关于控制软件

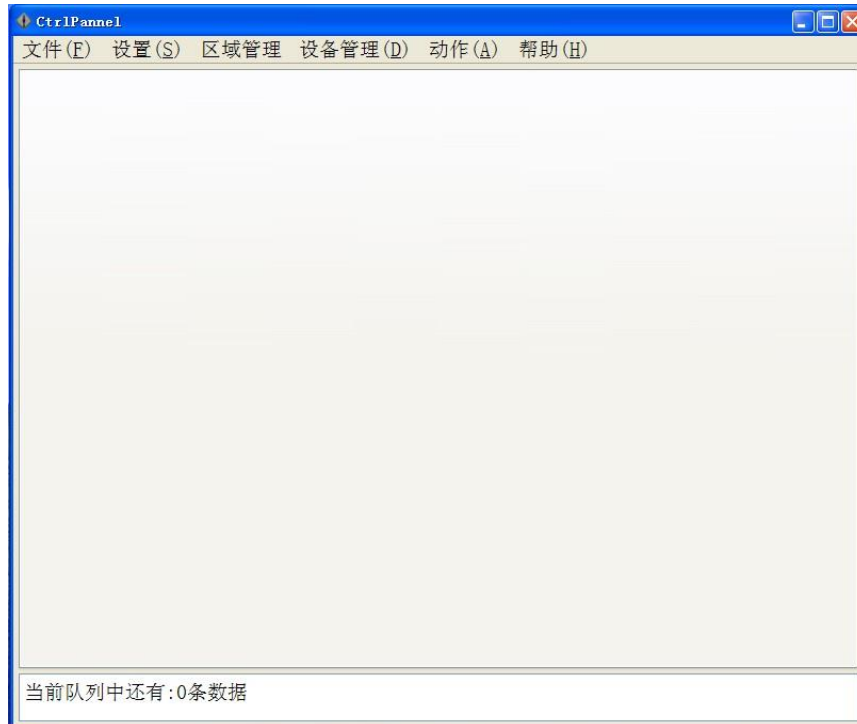
(1) “16路测试软件”测试软件



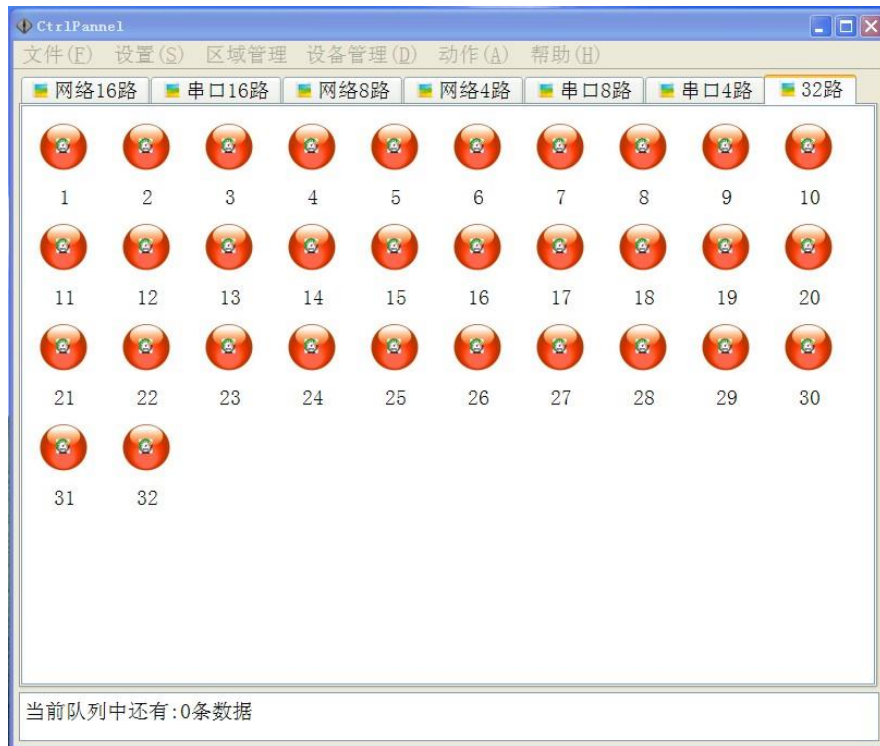
上图为继电器控制板与软件连接后图示，产品出厂时目标地址设置为 1，请选择合适的串口号（不同的电

脑串口号不一样)。

(2) “综合控制软件” 工具软件



上图为软件初始界面，用户通过自己添加区域和为每一个区域添加设备可以做成下图的效果。具体软件的使用方法参考《综合控制软件使用说明》。



控制软件请在官网下载

4、如果使用中控主机发送控制命令来操作本模块。具体命令可以参考信科电子出品的《继电器板通讯协议》官网下载，也可以使用信科电子出品的软件工具《继电器板指令生成向导》输入想要进行的动作，然后生成相应的指令，指令为十六进制，默认 9600 波特率。